



# MASTER<sup>®</sup>

ΧΥΤΟΣΙΔΗΡΟΙ ΛΕΒΗΤΕΣ

Πετρελαίου & Αερίου

## F-300

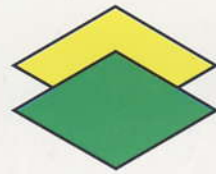
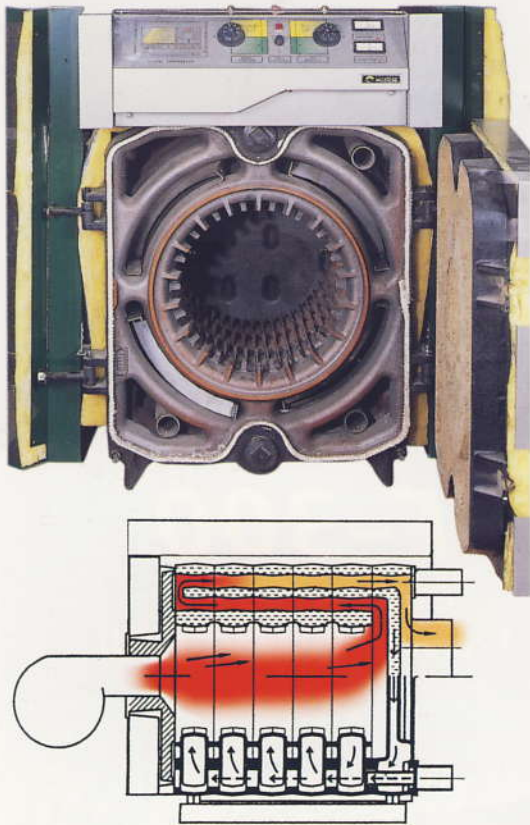
ΘΕΡΜΙΚΗ ΙΣΧΥΣ  
120.000-300.000 Kcal/h



CE

MASTER ...στην τεχνολογία των λεβήτων





# MASTER®

## ΧΥΤΟΣΙΔΗΡΟΙ ΛΕΒΗΤΕΣ

Οι λέβητες **MASTER F 300** κατασκευάζονται από εύτηκτο αντιδιαβρωτικό μαντέμι GG 20 κατά DIN 1691.

Έχουν τρεις πλήρεις διαδρομές καυσαερίων και ανοιγόμενη πόρτα (δεξιά ή αριστερά). Ο κορμός του λέβητα μονώνεται με υαλοπάπλωμα πάχους 50 mm με επικάλυψη ανακλαστικού φύλλου αλουμινίου.

Τα πλευρικά, το άνω, το εμπρόσθιο και το οπίσθιο διαιρούμενο κάλυμα του λέβητα μονώνονται με υαλοβάμβακα πάχους 70 mm.

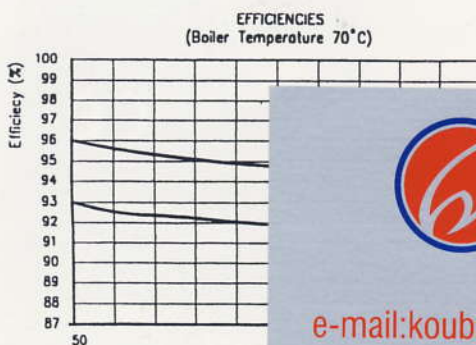
Ο ενσωματωμένος πίνακας οργάνων περιλαμβάνει:

- Διακόπτη ON - OFF
- Θερμόμετρα νερού και καυσαερίων
- Θερμοστάτες καυστήρα - κυκλοφορητή και ασφαλείας
- Ενδεικτικές λυχνίες λειτουργίας.

### ΤΕΧΝΙΚΑ ΧΑΡΑΚΤΗΡΙΣΤΙΚΑ

ΤΥΠΟΣ ΛΕΒΗΤΑ F-300		F-305	F-306	F-307	F-308	F-309
ΑΡΙΘΜΟΣ ΣΤΟΙΧΕΙΩΝ		5	6	7	8	9
ΟΝΟΜΑΣΤΙΚΗ ΘΕΡΜΙΚΗ ΙΣΧΥΣ	Mcal/h	124-140	158-185	192-225	225-265	258-305
	KW	144-162	183-215	223-262	262-308	300-354
ΩΦΕΛΙΜΗ ΘΕΡΜΙΚΗ ΙΣΧΥΣ	Mcal/h	124	158	192	225	258
	KW	144	184	223	262	300
ΑΝΤΙΘΛΙΨΗ	mm ΣΝ	9	16	20	23	33
ΔΙΑΣΤΑΣΕΙΣ ΘΑΛΑΜΟΥ ΚΑΥΣΗΣ	Διάμετρος (mm)	370				
	Βάθος (mm)	580	713	846	979	1112
ΕΞΩΤ.ΔΙΑΣΤΑΣΕΙΣ ΛΕΒΗΤΑ	Πλάτος (mm)	845				
	Ύψος (mm)	998				
	Μήκος (mm)	880	1013	1146	1279	1412
ΚΑΠΝΑΓΩΓΟΣ	∅ (mm)	208				
ΠΡΟΣΑΓΩΓΗ ΕΠΙΣΤΡΟΦΗ	(in)	2 ½				
ΠΕΡΙΕΚΤΙΚΟΤΗΣ ΝΕΡΟΥ	(Lt)	76	91	104	117	130
ΟΛΙΚΟ ΒΑΡΟΣ ΛΕΒΗΤΑ	(Kg)	540	620	700	780	860
ΕΝΔΕΙΚΤΙΚΗ ΚΑΤΑΝΑΛΩΣΗ ΚΑΥΣΙΜΟΥ	ΠΕΤΡΕΛΑΙΟ(Kg/h)	13,50	17	20,7	24,24	27,8
	Φ.Α (m³/h)	15,2	19,4	23,5	27,6	31,6

• Θερμοκρασία νερού 90°C (max) • Πίεση λειτουργίας 3,5 bar (max)



## Κουμπαράκης

Κλιματισμός - Θέρμανση

e-mail:koubarakis@epaggelmaties.gr www.epaggelmaties.gr/nikaia/koubarakis

Π. ΡΑΛΛΗ 231 - ΝΙΚΑΙΑ  
Τ.Κ. 184 50

ΤΗΛ: 210 4904813 - 210 4932115  
FAX: 210 4905617